

# CIRCUIT DE LEDENON MESURES DE BRUIT : SYNTHESE MENSUELLE

MOIS D' **Février 2021**

**Niveau de pression acoustique exprimé en dB(A) mesuré  
à 4 m au dessus de la ligne d'arrivée du circuit**

**Niveau de pression acoustique L1 soit la valeur dépassée pendant 1/100 du temps d'observation  
(équivalent des 4,2 minutes les plus bruyantes de la journée le circuit ouvert)**

**v Niveaux journaliers circuit ouvert**  
de : 9h à 12h30 et de 14h à 17h30

**Niveaux journaliers circuit fermé de :**  
*JOUR du mois* 8h à 9h, de 12h30 à 14h, de 17h30 à 19h

Leq (en dB(A))	L1	JOUR du mois	Leq (en dB(A))	particularité
		<b>1er Février</b>		sans activité
		<b>2 Février</b>		sans activité
		<b>3 Février</b>		sans activité
		<b>4 Février</b>		sans activité
		<b>5 Février</b>		sans activité
		<b>6 Février</b>		sans activité
		<b>7 Février</b>		sans activité
		<b>8 Février</b>		sans activité
75	86	<b>9 Février</b>	47	
		<b>10 Février</b>	41	sans activité
		<b>11 Février</b>	55	sans activité
		<b>12 Février</b>	45	sans activité
82	95	<b>13 Février</b>	66	
79	93	<b>14 Février</b>	47	
		<b>15 Février</b>	43	sans activité
69	80	<b>16 Février</b>	48	
75	86	<b>17 Février</b>	48	
77	93	<b>18 Février</b>	49	
78	93	<b>19 Février</b>	47	
80	94	<b>20 Février</b>	52	
		<b>21 Février</b>	43	sans activité
		<b>22 Février</b>	46	sans activité
		<b>23 Février</b>	42	sans activité
73	85	<b>24 Février</b>	44	
70	81	<b>25 Février</b>	44	
79	94	<b>26 Février</b>	49	
76	90	<b>27 Février</b>	68	
69	80	<b>28 Février</b>	58	

Niveau de pression acoustique exprimé en dB(A) mesuré

rue des 4 vents à Ledenon

Niveau de pression acoustique L50 soit la valeur dépassée pendant 50% du temps d'observation

circuit ouvert de 9 h à 12h30 et de 14h à 17h30

circuit fermé de : 8 à 9 h, de 12h30 à 14h et de 17h30 à 19h

CIRCUIT OUVERT		DATE	CIRCUIT FERMÉ		DELTA		Observations
Leq	L50		Leq	L50	Leq	L50	
		1er Février					sans activité
		2 Février					sans activité
		3 Février					sans activité
		4 Février					sans activité
		5 Février					sans activité
		6 Février					sans activité
		7 Février					sans activité
		8 Février					sans activité
50	44	9 Février	47	42	3	2	
		10 Février	49	43			sans activité
		11 Février	63	55			sans activité
		12 Février	51	46			sans activité
69	59	13 Février	70	63	-1		
47	44	14 Février	44	39	3		
		15 Février	51	44			sans activité
47	44	16 Février	47	43	0		
51	45	17 Février	51	44	0		
50	45	18 Février	49	44	1		
52	45	19 Février	51	45	1		
63	48	20 Février	59	46	4		
		21 Février	53	43			sans activité
		22 Février	47	43			sans activité
		23 Février	47	43			sans activité
48	43	24 Février	46	42	2		
46	43	25 Février	45	42	1		
48	45	26 Février	49	44	-1		
70	59	27 Février	71	59	-1		
54	46	28 Février	52	43	2		

Conclusion : Le circuit de Ledenon n' a pas généré d'urgence supérieure à 4 dB(A)

# CIRCUIT DE LEDENON MESURES DE BRUIT : RAPPORT JOURNALIER D'ACTIVITE

JOURNEE DU **09/02/2021**

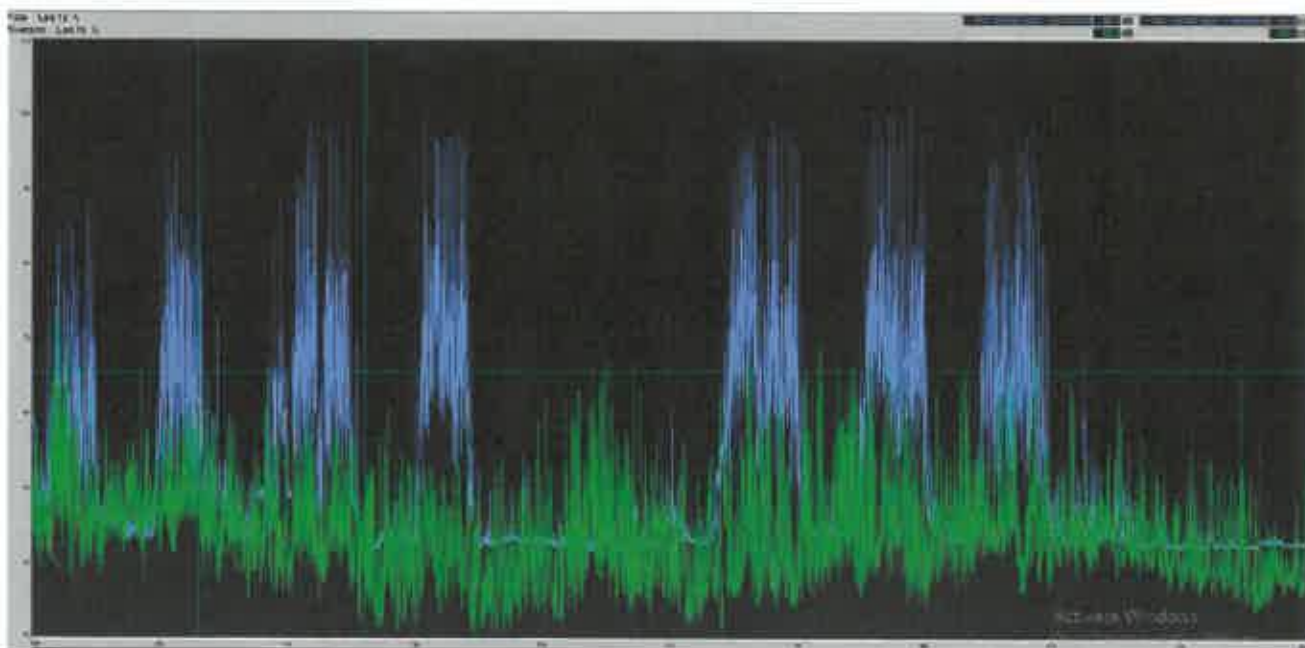
Ouverture du circuit : Mesures et Analyses réalisées selon méthode contrôle stipulée dans la norme NFS 31-010 et ce en 2 points simultanément : au dessus de la ligne d'arrivée du circuit et au centre de Ledenon.

Activité : autos  
Type : roulage  
Nombre de véhicules moyen en piste: 4

## conditions météorologiques

Heure locale	Température	Pluie	Vent	humidité	Visibilité	P. au sol	Pression
18h	12.2 °C 10.0 - 13.8	0 mm/h	4 km/h rel.18.7	70%	11	7 °C	1028.3hPa
18h	13.8 °C 10.0 - 14.7	0 mm/h	11 km/h rel.28.5	63%	129	6.9 °C	1027.8hPa
17h	14.4 °C 10.0 - 18.2	0 mm/h	18 km/h rel.38.6	60%	150	6.7 °C	1027.6hPa
16h	15.1 °C 10 - 16.0	0 mm/h	18 km/h rel.27.4	62%	180	7.9 °C	1027.4hPa
15h	15.8 °C 10.0 - 18.2	0 mm/h	11 km/h rel.23	60%	60	7.6 °C	1027.5hPa
14h	15.4 °C 10.0 - 18.7	0 mm/h	14 km/h rel.24.1	61%	60	7.9 °C	1027.6hPa
13h	15.5 °C 10.0 - 18.8	0 mm/h	7 km/h rel.15.1	67%	40	7 °C	1028.5hPa
12h	14.7 °C 10.0 - 18.7	0 mm/h	7 km/h rel.15.1	62%	100	4.8 °C	1028.7hPa
11h	12.8 °C 10.0 - 18.8	0 mm/h	7 km/h rel.23	60%	210	8 °C	1028.8hPa
10h	10.5 °C 8.0 - 10.0	0 mm/h	11 km/h rel.28.6	60%	100	2.8 °C	1028.2hPa
09h	8.9 °C 6 - 8.4	0 mm/h	7 km/h rel.22.8	63%	7.8	2.2 °C	1028.0hPa
08h	8.0 °C 7.0 - 13.2	0 mm/h	14 km/h rel.40	65%	5.5	1.8 °C	1027.8hPa

**EVOLUTIONS TEMPORELLES comparées : mesures de bruit au niveau de la ligne d'arrivée et au centre de Ledenon (rue des 4 vents)**  
 \_ en bleu : niveau de bruit enregistré au dessus de la ligne d'arrivée  
 \_ en jaune : niveau de bruit enregistré au centre de Ledenon (rue des 4 vents)



# CIRCUIT DE LEDENON MESURES DE BRUIT : RAPPORT JOURNALIER D'ACTIVITE

JOURNEE DU **13/02/2021**

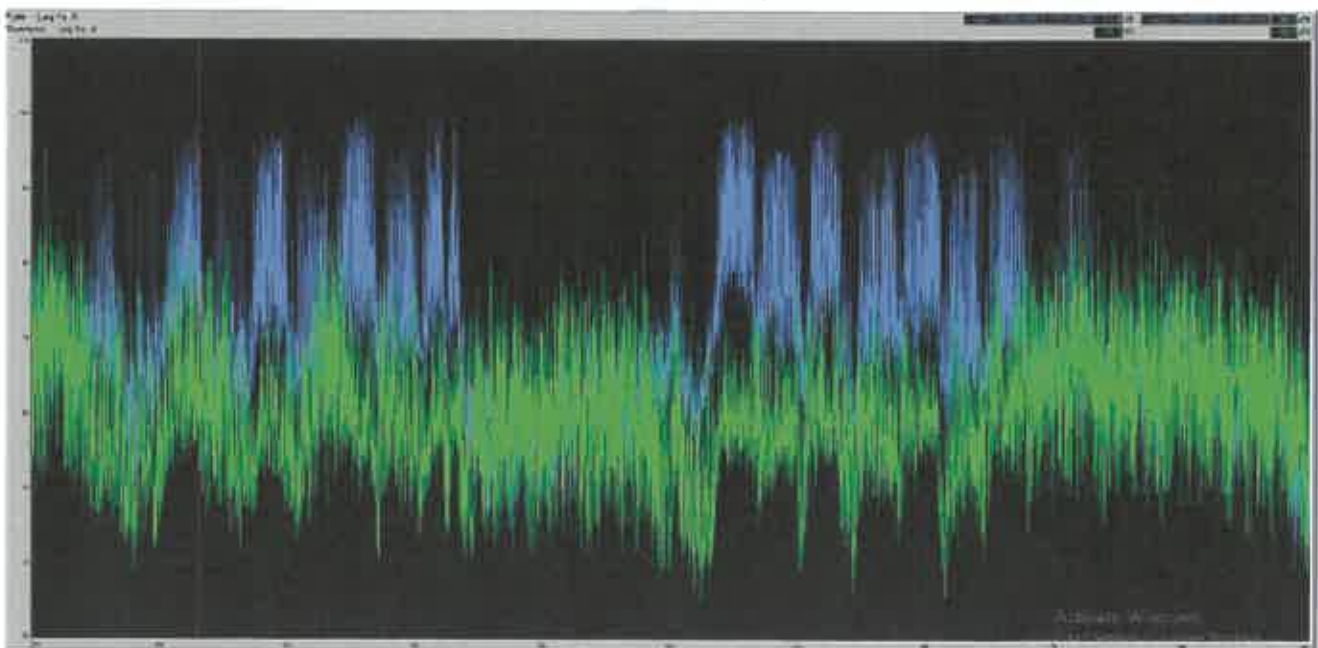
Ouverture du circuit : Mesures et Analyses réalisées selon méthode contrôle stipulée dans la norme NFS 31-010 et ce en 2 points simultanément : au dessus de la ligne d'arrivée du circuit et au centre de Ledenon.

Activité : autosType : **roulage**  
 Nombre de véhicules moyen en piste: 13

## conditions météorologiques

Heure locale	Température	Pluie	Vent	Humidité	Stabilité	Pt. de rosée	Pression
19h	11.5 °C 11.8 - 11.2	0 mm/h	11 km/h ref: 29.3	59%		3.9 °C	1025.1 Pa z
18h	12.1 °C 12.1 - 12.1	0 mm/h	14 km/h ref: 40.3	58%	129	4.1 °C	1025.3 Pa z
17h	13.1 °C 13.1 - 13.1	0 mm/h	18 km/h ref: 44.8	54%	372	4 °C	1024.7 Pa z
16h	13.8 °C 13.8 - 13.8	0 mm/h	22 km/h ref: 48.4	55%	411	4.4 °C	1024.4 Pa z
15h	14.8 °C 14.8 - 15.1	0 mm/h	22 km/h ref: 49.9	55%	555	4.5 °C	1024.2 Pa z
14h	14.9 °C 14.9 - 14.9	0 mm/h	22 km/h ref: 52.3	51%	664	4.8 °C	1024.0 Pa z
13h	14.4 °C 14.4 - 14.4	0 mm/h	29 km/h ref: 54.4	54%	680	5.2 °C	1024.4 Pa z
12h	14.9 °C 14.9 - 14.9	0 mm/h	18 km/h ref: 48.7	58%	484	6.1 °C	1024.7 Pa z
11h	15.9 °C 15.9 - 16.2	0 mm/h	18 km/h ref: 43.8	58%	381	4.8 °C	1024.0 Pa z
10h	11.4 °C 11.4 - 11.4	0 mm/h	11 km/h ref: 25.9	61%	166	4.1 °C	1024.8 Pa z
09h	9.2 °C 9.2 - 9.2	0 mm/h	4 km/h ref: 17.9	62%	9.2	2.9 °C	1024.7 Pa z
08h	9.0 °C 9.0 - 9.0	0 mm/h	7 km/h ref: 27.4	60%	7.0	1.9 °C	1024.8 Pa z

**EVOLUTIONS TEMPORELLES comparées : mesures de bruit au niveau de la ligne d'arrivée et au centre de Ledenon (rue des 4 vents)**  
 \_ en bleu : niveau de bruit enregistré au dessus de la ligne d'arrivée  
 \_ en jaune : niveau de bruit enregistré au centre de Ledenon (rue des 4 vents)



# CIRCUIT DE LEDENON MESURES DE BRUIT : RAPPORT JOURNALIER D'ACTIVITE



JOURNEE DU **14/02/2021**

Ouverture du circuit : Mesures et Analyses réalisées selon méthode contrôle stipulée dans la norme NFS 31-010 et ce en 2 points simultanément : au dessus de la ligne d'arrivée du circuit et au centre de Ledenon.

Activité : autos

Type : roulage

Nombre de véhicules moyen en piste: 11

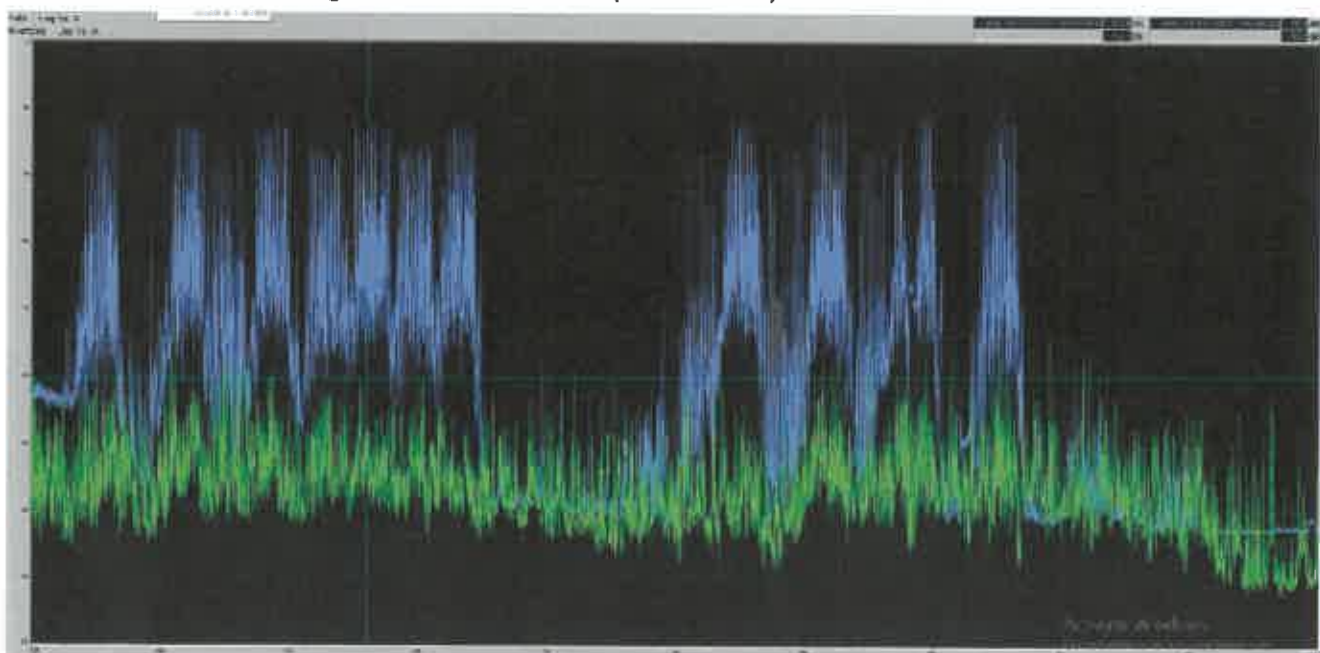
conditions météorologiques

Heure locale	Température	Bruit	Vent	Humidité	Pluies	P. de pluie	Pression
18h	18.8 °C 17.7 - 20.0	0 mm/h	11 km/h rel.28.4	41%	0	2.7 °C	1027.0hPa
18h	18.3 °C 18.0 - 18.4	0 mm/h	4 km/h rel.6.8	48%	11.9	4.5 °C	1026.5hPa
17h	20.4 °C 20.0 - 20.8	0 mm/h	4 km/h rel.14.8	54%	20.4 276	4 °C	1028.4hPa
16h	20.5 °C 20.1 - 20.9	0 mm/h	7 km/h rel.18.8	28%	20.6 276	1.9 °C	1028.5hPa
15h	20.0 °C 19.7 - 20.3	0 mm/h	7 km/h rel.19.8	54%	20 286	3.6 °C	1027.5hPa
14h	19.8 °C 19.7 - 20.0	0 mm/h	4 km/h rel.14.4	42%	20.1	6.3 °C	1028.4hPa
13h	17.9 °C 15.7 - 19	0 mm/h	4 km/h rel.18.8	51%	20.1	7.5 °C	1028.4hPa
12h	15.8 °C 13.4 - 18.1	0 mm/h	7 km/h rel.12.8	81%	430	8.1 °C	1030.3hPa
11h	15.5 °C 13.4 - 18.5	0 mm/h	7 km/h rel.10.4	72%	288	8.4 °C	1030.5hPa
10h	10.4 °C 8.8 - 12.4	0 mm/h	4 km/h rel.14.8	53%	288	7.8 °C	1030.9hPa
09h	6.8 °C 2.8 - 10.8	0 mm/h	4 km/h rel.7.8	59%	6.6	6.7 °C	1031.5hPa
08h	2.9 °C 0.1 - 5.8	0 mm/h	0 km/h rel.3.8	87%	2.3	1.8 °C	1031.2hPa

**EVOLUTIONS TEMPORELLES comparées : mesures de bruit au niveau de la ligne d'arrivée et au centre de Ledenon (rue des 4 vents)**

\_ en bleu : niveau de bruit enregistré au dessus de la ligne d'arrivée

\_ en jaune : niveau de bruit enregistré au centre de Ledenon (rue des 4 vents)





JOURNEE DU **16/02/2021**

Ouverture du circuit : Mesures et Analyses réalisées selon méthode contrôle de 9h à 12h30 et de 14h à 17h30  
 stipulée dans la norme NFS 31-010 et ce en 2 points simultanément : au dessus de la ligne d'arrivée du circuit et au centre de Ledenon.

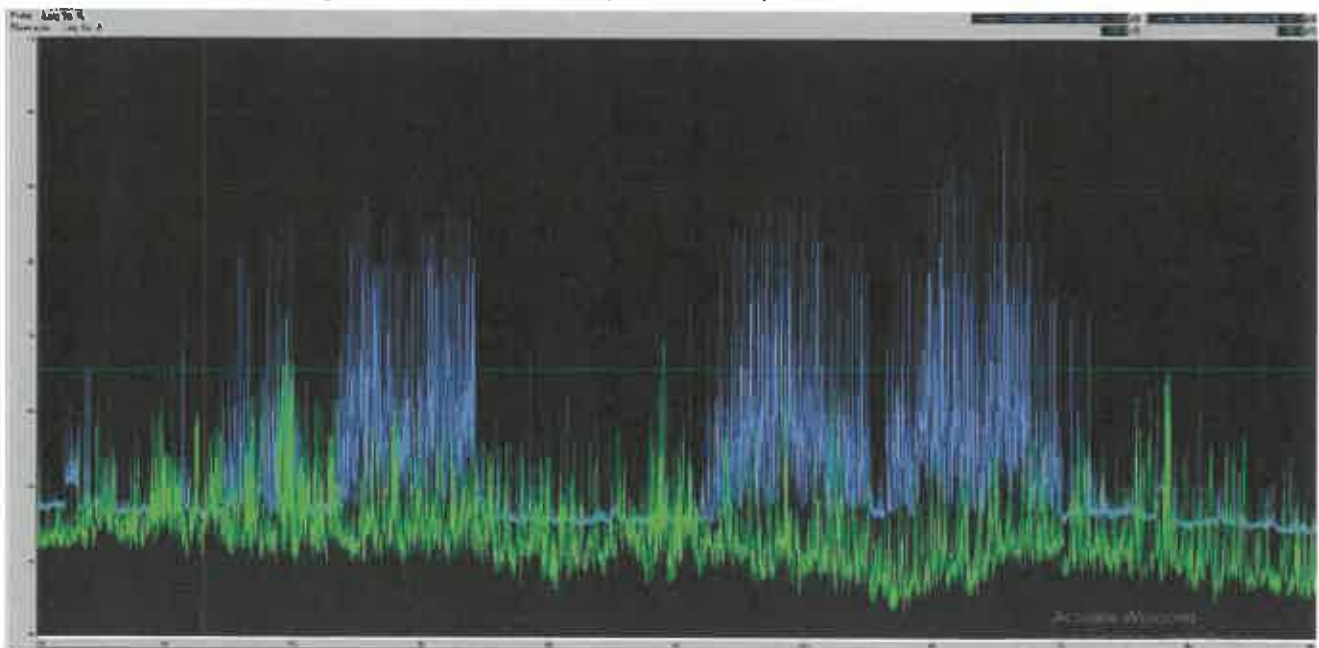
Activité : autos  
 Type : école de pilotage  
 Nombre de véhicules moyen en piste: 2

## conditions météorologiques

Heure locale		Température	Pluie	Vent	Humidité	Visibilité	Pression	Press.Méq
19h		11.8 °C 10.0 - 13.6	0 mm/h 0.0	7 km/h raf.14.8	80%	5	9.5 °C	1031.4 Pa h
18h		13.5 °C 10.0 - 16.7	0 mm/h	7 km/h raf.14.4	89%	108	8 °C	1030.9 Pa h
17h		14.8 °C 10.4 - 19.4	0 mm/h	7 km/h raf.16.8	88%	258	8.9 °C	1030.8 Pa h
16h		15.0 °C 10.3 - 19.8	0 mm/h	7 km/h raf.14.8	87%	488	8.9 °C	1031.0 Pa h
15h		14.9 °C 10.8 - 18	0 mm/h	7 km/h raf.16.9	88%	522	9 °C	1031.2 Pa h
14h		13.8 °C 10 - 18.2	0 mm/h	7 km/h raf.12.6	77%	888	8.8 °C	1031.8 Pa h
13h		11.4 °C 8.1 - 14.4	0 mm/h 0.0	4 km/h raf.8	88%	808	8.1 °C	1032.7 Pa h
12h		8.5 °C 5.1 - 11.8	0 mm/h	0 km/h raf.6.1	88%	8.5 217	8.2 °C	1033.8 Pa h
11h		7.1 °C 3.8 - 10.1	0 mm/h	4 km/h raf.8.8	100%	7 188	7.1 °C	1033.8 Pa h
10h		6.2 °C 2.7 - 9.4	0 mm/h	0 km/h raf.7.6	88%	6.2 69	6.1 °C	1033.5 Pa h
09h		5.7 °C 2.8 - 8.7	0 mm/h	0 km/h raf.4.7	100%	5.7 99	5.7 °C	1033.2 Pa h
08h		4.9 °C 2.8 - 7.1	0 mm/h	4 km/h raf.8.9	88%	4.8	4.8 °C	1032.5 Pa h

## EVOLUTIONS TEMPORELLES comparées : mesures de bruit au niveau de la ligne d'arrivée et au centre de Ledenon (rue des 4 vents)

- \_ en bleu : niveau de bruit enregistré au dessus de la ligne d'arrivée
- \_ en jaune : niveau de bruit enregistré au centre de Ledenon (rue des 4 vents)



# CIRCUIT DE LEDENON MESURES DE BRUIT : RAPPORT JOURNALIER D'ACTIVITE



JOURNEE DU **17/02/2021**

Ouverture du circuit : Mesures et Analyses réalisées selon méthode contrôle stipulée dans la norme NFS 31-010 et ce en 2 points simultanément : au dessus de la ligne d'arrivée du circuit et au centre de Ledenon.

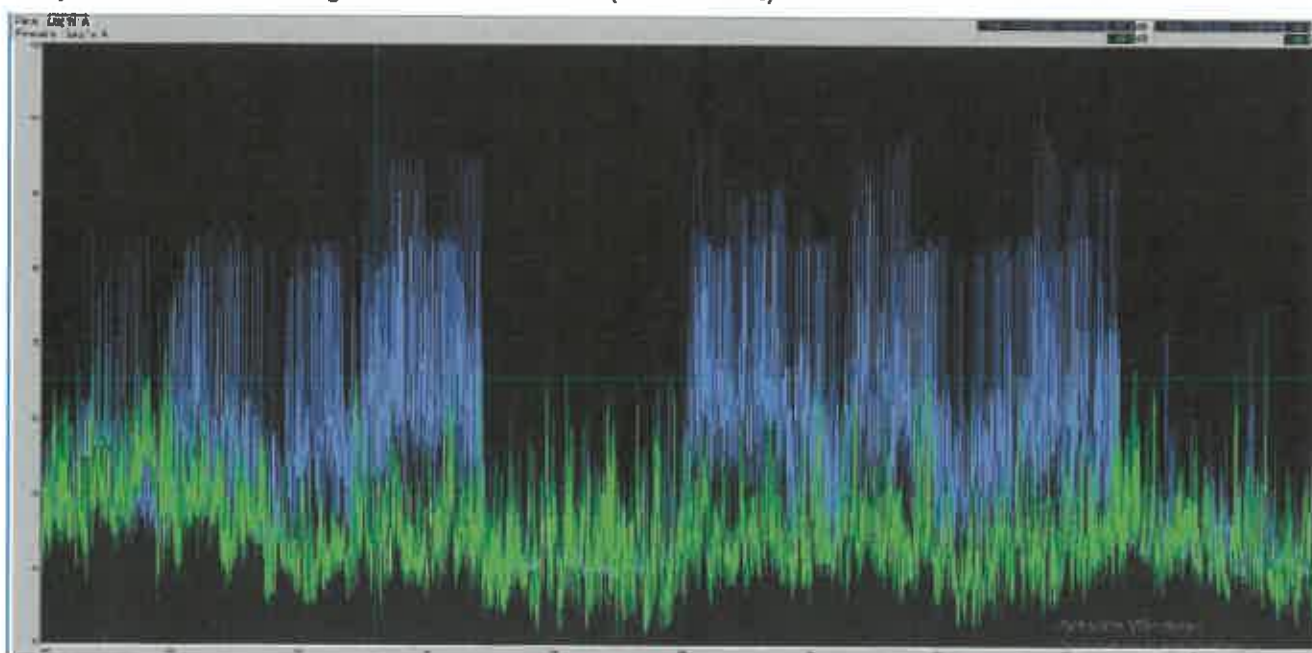
**Activité : autos**  
 Type : école de pilotage  
 Nombre de véhicules moyen en piste: 3

## conditions météorologiques

Heure locale	Température	Pluie	Vent	Humidité	Visibilité	Pl. de rosée	Pression
16h	12.3 °C 12.3 - 14.3	0 mm/h	0 km/h ref: 8.9	83%	0	8.5 °C	1033.0hPa
16h	14.3 °C 14.3 - 13.2	0 mm/h	7 km/h ref: 11.9	73%	100	8.9 °C	1032.7hPa
17h	17.1 °C 17.1 - 15.9	0 mm/h	7 km/h ref: 14.4	61%	207	9.5 °C	1033.0hPa
18h	17.4 °C 17.4 - 17.2	0 mm/h	11 km/h ref: 13.9	84%	408	10.3 °C	1033.4hPa
18h	17.2 °C 17.2 - 17.4	0 mm/h	7 km/h ref: 14.4	85%	605	10.5 °C	1034.1hPa
14h	15.2 °C 15.2 - 15.2	0 mm/h	4 km/h ref: 12.6	73%	691	11.4 °C	1034.8hPa
13h	15.1 °C 15.1 - 15.1	0 mm/h	7 km/h ref: 15.6	80%	777	11.7 °C	1035.0hPa
12h	12.9 °C 12.9 - 12.7	0 mm/h	4 km/h ref: 7.9	88%	863	10.6 °C	1035.5hPa
11h	10.3 °C 10.3 - 10.2	0 mm/h	4 km/h ref: 8.8	94%	949	9.9 °C	1035.9hPa
10h	8.5 °C 8.5 - 8.5	0 mm/h	4 km/h ref: 8.9	98%	9.5	9.2 °C	1037.1hPa
09h	8.9 °C 8.9 - 8.9	0 mm/h	4 km/h ref: 11.5	99%	9.9	8.8 °C	1036.8hPa
08h	8.4 °C 8.4 - 8.4	0 mm/h	7 km/h ref: 14.4	89%	7.2	8.3 °C	1036.8hPa

## EVOLUTIONS TEMPORELLES comparées : mesures de bruit au niveau de la ligne d'arrivée et au centre de Ledenon (rue des 4 vents)

- \_ en bleu : niveau de bruit enregistré au dessus de la ligne d'arrivée
- \_ en jaune : niveau de bruit enregistré au centre de Ledenon (rue des 4 vents)



# CIRCUIT DE LEDENON MESURES DE BRUIT : RAPPORT JOURNALIER D'ACTIVITE

JOURNEE DU **18/02/2021**

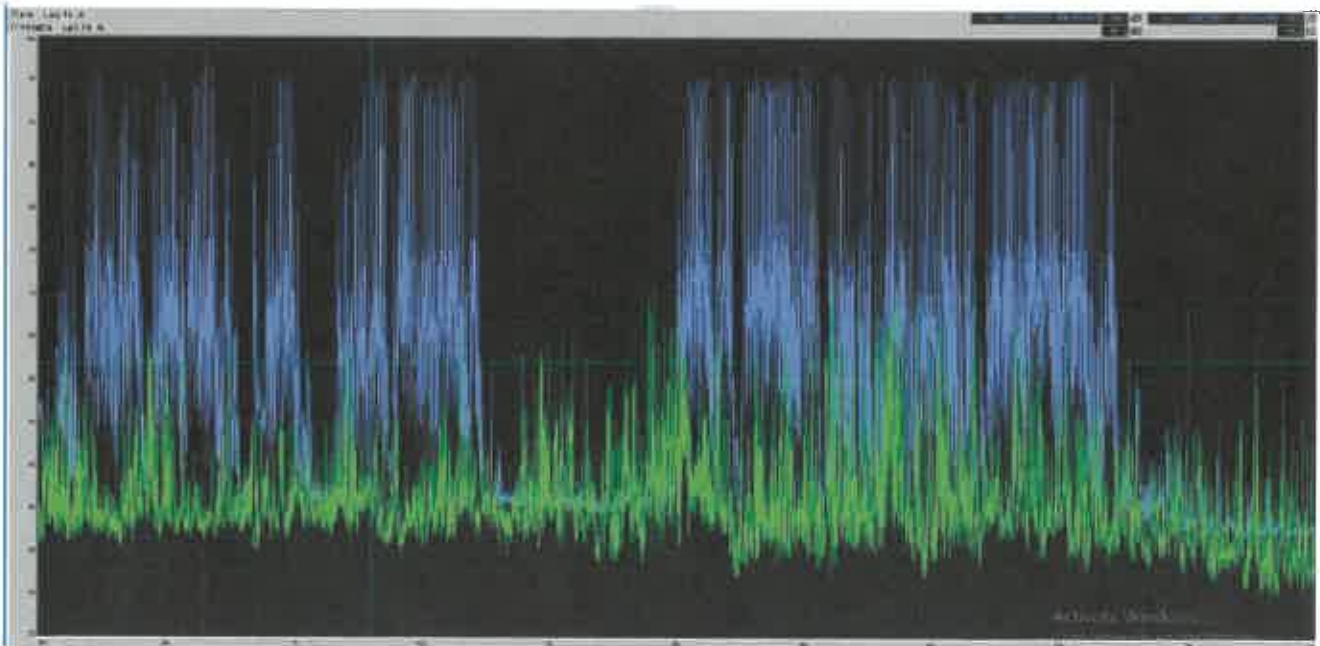
Ouverture du circuit : Mesures et Analyses réalisées selon méthode contrôle stipulée dans la norme NFS 31-010 et ce en 2 points simultanément : au dessus de la ligne d'arrivée du circuit et au centre de Ledenon.

Activité : autos  
Type : roulage  
Nombre de véhicules moyen en piste: 3

## conditions météorologiques

Heure locale	Température	Vent	Vitesse	Humidité	Radiation	Point de rosée	Pression
16h	12.2 °C 10.2 - 12.4	0 mm/h	22 km/h rel.44.6	75%		7.5 °C	1022.1hPa
16h	12.4 °C 10.4 - 12.1	0 mm/h	22 km/h rel.41.8	71%	☀️	7.2 °C	1021.8hPa
17h	12.1 °C 10 - 12.2	0 mm/h	18 km/h rel.37.8	70%	☀️	7.7 °C	1021.8hPa
16h	12.5 °C 10.5 - 12.2	0 mm/h	22 km/h rel.42.1	68%	☀️	7.9 °C	1021.8hPa
16h	12.8 °C 10.7 - 12.4	0 mm/h	25 km/h rel.50.4	69%	☀️	8.2 °C	1022.0hPa
14h	13.2 °C 11.4 - 13.2	0 mm/h	29 km/h rel.42.8	67%	☀️	7.8 °C	1022.4hPa
13h	13.3 °C 11.3 - 13.2	0 mm/h	25 km/h rel.40	62%	☀️	7.7 °C	1022.9hPa
12h	12.8 °C 11.1 - 12.6	0 mm/h	18 km/h rel.28.2	74%	☀️	8.1 °C	1023.5hPa
11h	11.2 °C 10.2 - 11.2	0 mm/h	7 km/h rel.10.1	77%	☀️	7.4 °C	1023.6hPa
10h	10.8 °C 10.2 - 12.2	0 mm/h	7 km/h rel.15.6	78%	☀️	7.2 °C	1023.4hPa
09h	10.8 °C 10.4 - 10.4	0 mm/h	11 km/h rel.12.8	78%		7.3 °C	1023.1hPa
08h	10.5 °C 10.3 - 10.1	0 mm/h	11 km/h rel.16.8	80%	☀️	7.2 °C	1022.4hPa

**EVOLUTIONS TEMPORELLES comparées : mesures de bruit au niveau de la ligne d'arrivée et au centre de Ledenon (rue des 4 vents)**  
 \_ en bleu : niveau de bruit enregistré au dessus de la ligne d'arrivée  
 \_ en jaune : niveau de bruit enregistré au centre de Ledenon (rue des 4 vents)





JOURNEE DU **19/02/2021**

Ouverture du circuit : Mesures et Analyses réalisées selon méthode contrôle stipulée dans la norme NFS 31-010 et ce en 2 points simultanément : au dessus de la ligne d'arrivée du circuit et au centre de Ledenon.

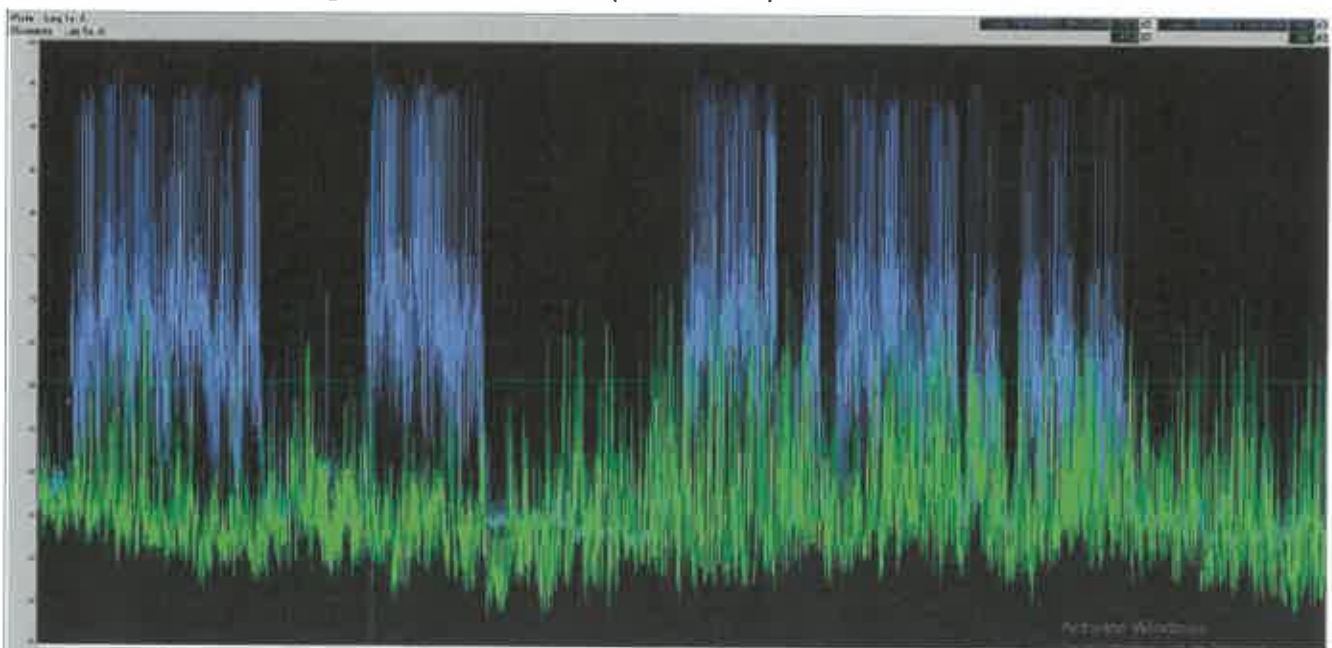
**Activité : autos**  
**Type : roulage**  
 Nombre de véhicules moyen en piste: 4

## conditions météorologiques

Heure locale	Température	Pluie	Vent	Humidité	Rayons	P. de rosée	Pression
16h	12.3 °C 10.0 - 12.0	0 mm/h	11 km/h ref.10.8	86%		10 °C	1021.8hPa
16h	13.0 °C 10 - 13.0	0 mm/h	14 km/h ref.26.6	79%	☀️ 14	9.4 °C	1021.2hPa
17h	13.4 °C 10.4 - 13.7	0 mm/h	16 km/h ref.31.7	77%	☀️ 14	9.4 °C	1021.3hPa
18h	13.7 °C 10.6 - 13.0	0 mm/h	22 km/h ref.24.6	76%	☀️ 11	9.5 °C	1021.3hPa
18h	13.8 °C 10.8 - 13.0	0 mm/h	22 km/h ref.35.3	72%	☀️ 11	9.6 °C	1021.5hPa
14h	14.8 °C 10.0 - 13.7	0 mm/h	19 km/h ref.31.9	71%	☀️ 20	9.1 °C	1021.7hPa
13h	13.6 °C 10.0 - 13.7	0 mm/h	14 km/h ref.23.4	70%	☀️ 18	9.3 °C	1022.0hPa
12h	13.6 °C 10.1 - 13.7	0 mm/h	11 km/h ref.19.1	76%	☀️ 20	9.4 °C	1022.2hPa
11h	12.1 °C 11 - 12.1	0 mm/h	7 km/h ref.12.2	89%	☀️ 10	8.5 °C	1022.2hPa
10h	11.0 °C 10.7 - 11	0 mm/h	7 km/h ref.10.8	82%	☀️ 23	8 °C	1022.3hPa
09h	10.7 °C 10.4 - 10.7	0 mm/h	7 km/h ref.11.9	81%		7.9 °C	1022.0hPa
09h	10.4 °C 10.4 - 10.3	0 mm/h	7 km/h ref.11.9	82%		7.6 °C	1022.5hPa

## EVOLUTIONS TEMPORELLES comparées : mesures de bruit au niveau de la ligne d'arrivée et au centre de Ledenon (rue des 4 vents)

- \_ en bleu : niveau de bruit enregistré au dessus de la ligne d'arrivée
- \_ en jaune : niveau de bruit enregistré au centre de Ledenon (rue des 4 vents)



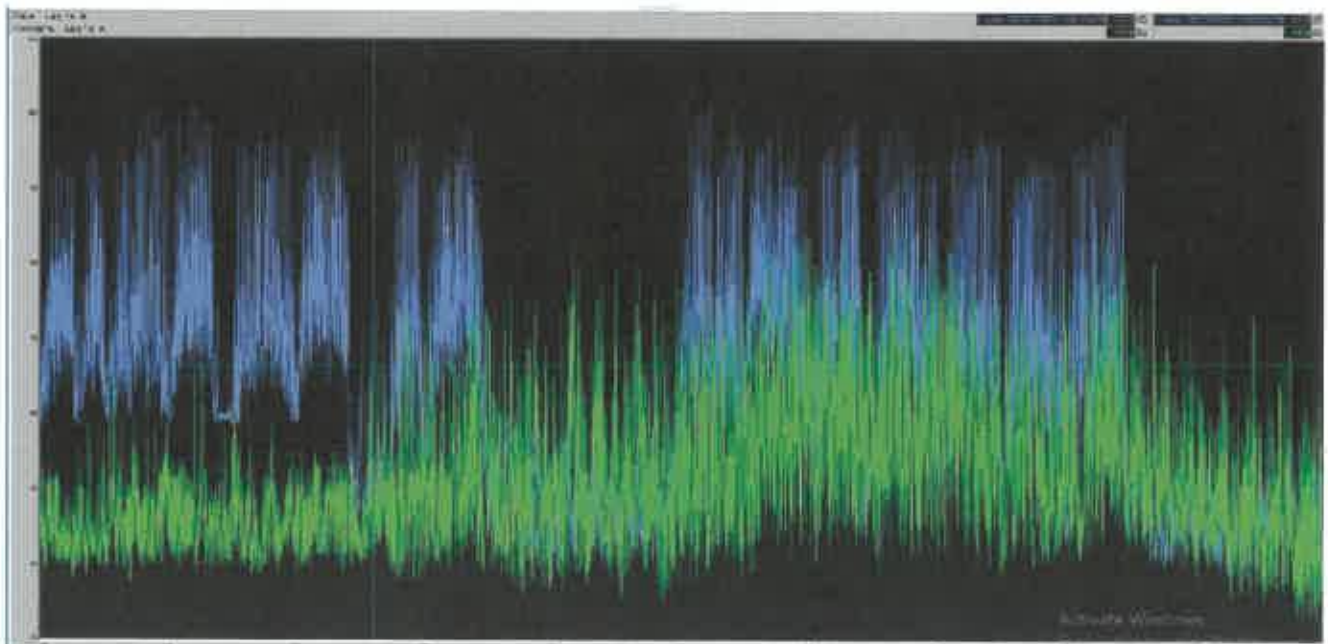
Ouverture du circuit : Mesures et Analyses réalisées selon méthode contrôle de 9h à 12h30 et de 14h à 17h30  
 stipulée dans la norme NFS 31-010 et ce en 2 points simultanément : au dessus de la ligne d'arrivée du circuit et au centre de Ledenon.

Activité : autos  
 Type : roulage  
 Nombre de véhicules moyen en piste: 11

### conditions météorologiques

Heure locale	Température	Pluie	Vent	Humidité	Radiation	Cl. de route	Pression
16h	12.2 °C 12.2 → 12.4	0 mm/h	22 km/h rel.44.6	78%		7.9 °C	1022.1hPa
16h	12.4 °C 12.4 → 12.1	0 mm/h	22 km/h rel.41.8	71%	☀️	7.9 °C	1021.8hPa
17h	12.1 °C 12.1 → 12.2	0 mm/h	18 km/h rel.37.8	70%	☀️	7.7 °C	1021.8hPa
16h	12.5 °C 12.5 → 12.2	0 mm/h	22 km/h rel.42.1	69%	☀️	7.9 °C	1021.8hPa
16h	12.6 °C 12.7 → 12.6	0 mm/h	25 km/h rel.50.4	69%	☀️	8.2 °C	1022.0hPa
14h	12.5 °C 12.7 → 12.2	0 mm/h	20 km/h rel.42.8	67%	☀️	7.8 °C	1022.4hPa
15h	12.3 °C 12.2 → 12.2	0 mm/h	25 km/h rel.40	69%	☀️	7.7 °C	1022.9hPa
12h	12.6 °C 11.8 → 12.6	0 mm/h	18 km/h rel.26.2	74%	☀️	8.1 °C	1023.5hPa
11h	11.3 °C 10.8 → 11.2	0 mm/h	7 km/h rel.10.1	77%	☀️	7.4 °C	1023.5hPa
10h	10.8 °C 10.6 → 10.8	0 mm/h	7 km/h rel.15.8	78%	☀️	7.9 °C	1023.4hPa
09h	10.8 °C 10.4 → 10.8	0 mm/h	11 km/h rel.19.8	79%	☀️	7.3 °C	1023.1hPa
08h	10.5 °C 10.3 → 10.6	0 mm/h	11 km/h rel.16.9	80%	☀️	7.2 °C	1022.4hPa

**EVOLUTIONS TEMPORELLES comparées : mesures de bruit au niveau de la ligne d'arrivée et au centre de Ledenon (rue des 4 vents)**  
 \_ en bleu : niveau de bruit enregistré au dessus de la ligne d'arrivée  
 \_ en jaune : niveau de bruit enregistré au centre de Ledenon (rue des 4 vents)



# CIRCUIT DE LEDENON MESURES DE BRUIT : RAPPORT JOURNALIER D'ACTIVITE



JOURNEE DU **24/02/2021**

Ouverture du circuit : Mesures et Analyses réalisées selon méthode contrôle stipulée dans la norme NFS 31-010 et ce en 2 points simultanément : au dessus de la ligne d'arrivée du circuit et au centre de Ledenon.

Activité : autos  
Type : école de pilotage  
Nombre de véhicules moyen en piste: 4

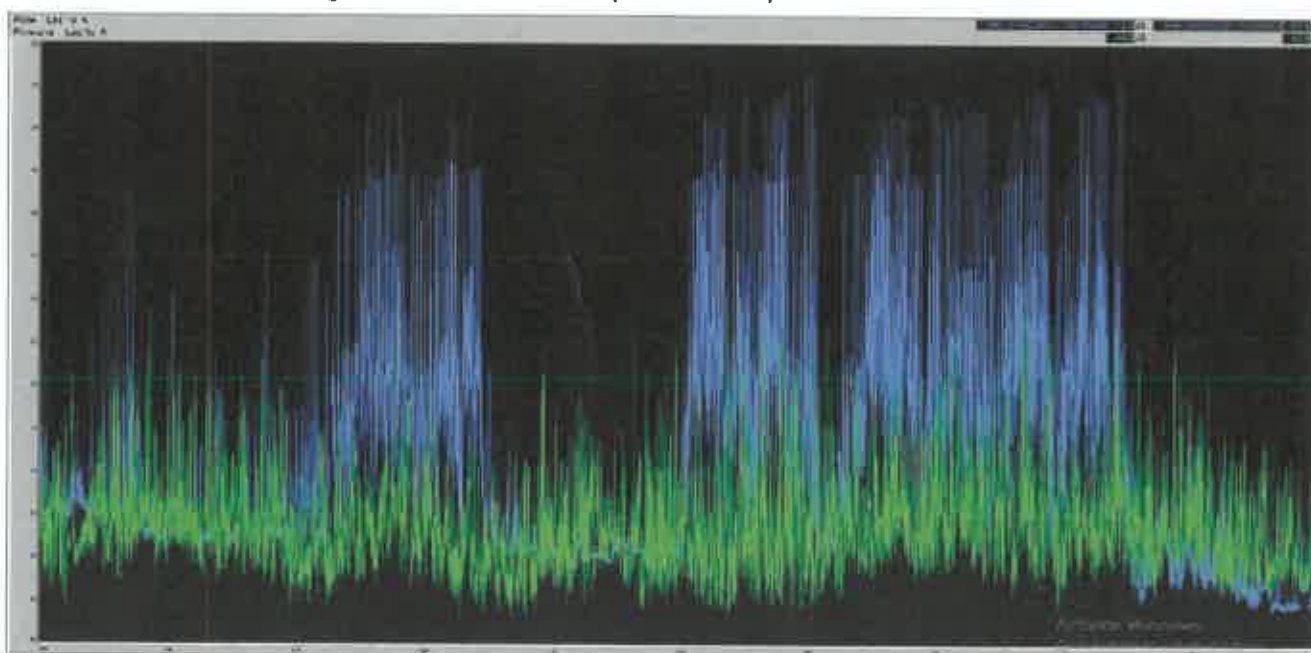
conditions météorologiques

Heure locale	Température	Pluie	Vent	Humidité	Visibilité	P. de gèle	Pression
18h	12.3 °C 12.3 - 12.3	0 mm/h	0 km/h ref:12.3	83%	0	9.5 °C	1033.0hPa 34
18h	14.9 °C 14.9 - 14.9	0 mm/h	7 km/h ref:11.9	72%	108	9.9 °C	1032.7hPa 34
17h	17.1 °C 17.1 - 17.1	0 mm/h	7 km/h ref:14.4	81%	217	9.5 °C	1033.0hPa 34
16h	17.4 °C 17.4 - 17.4	0 mm/h	11 km/h ref:15.8	84%	408	10.8 °C	1033.4hPa 34
16h	17.2 °C 17.2 - 17.2	0 mm/h	7 km/h ref:14.4	85%	605	10.8 °C	1034.1hPa 34
14h	16.2 °C 16.2 - 16.2	0 mm/h	4 km/h ref:12.6	73%	894	11.4 °C	1034.8hPa 34
13h	16.1 °C 16.1 - 16.1	0 mm/h	7 km/h ref:15.8	80%	1177	11.7 °C	1035.0hPa 34
12h	12.9 °C 12.9 - 12.9	0 mm/h	4 km/h ref:7.9	88%	1558	10.8 °C	1038.5hPa 34
11h	16.5 °C 16.5 - 16.5	0 mm/h	4 km/h ref:12.6	84%	1877	9.9 °C	1038.8hPa 34
10h	9.5 °C 9.5 - 9.5	0 mm/h	4 km/h ref:8.3	88%	9.5	9.2 °C	1037.1hPa 34
09h	8.9 °C 8.9 - 8.9	0 mm/h	4 km/h ref:11.9	90%	8.6	8.8 °C	1036.8hPa 34
08h	8.4 °C 8.4 - 8.4	0 mm/h	7 km/h ref:14.4	88%	7.2	8.3 °C	1038.6hPa 34

**EVOLUTIONS TEMPORELLES comparées : mesures de bruit au niveau de la ligne d'arrivée et au centre de Ledenon (rue des 4 vents)**

\_ en bleu : niveau de bruit enregistré au dessus de la ligne d'arrivée

\_ en jaune : niveau de bruit enregistré au centre de Ledenon (rue des 4 vents)



Geoffroy AUROUSSEAU - Conseil en acoustique - 1 rue de la Violette - 30 000 et 4 rue Castilhon - 34 000  
Portable : 12.12.40.69.92 - Mail : [geoffroy.aurousseau@gmail.com](mailto:geoffroy.aurousseau@gmail.com) - Site : [www.geoffroyaurousseau.com](http://www.geoffroyaurousseau.com)

# CIRCUIT DE LEDENON MESURES DE BRUIT : RAPPORT JOURNALIER D'ACTIVITE

JOURNEE DU **25/02/2021**

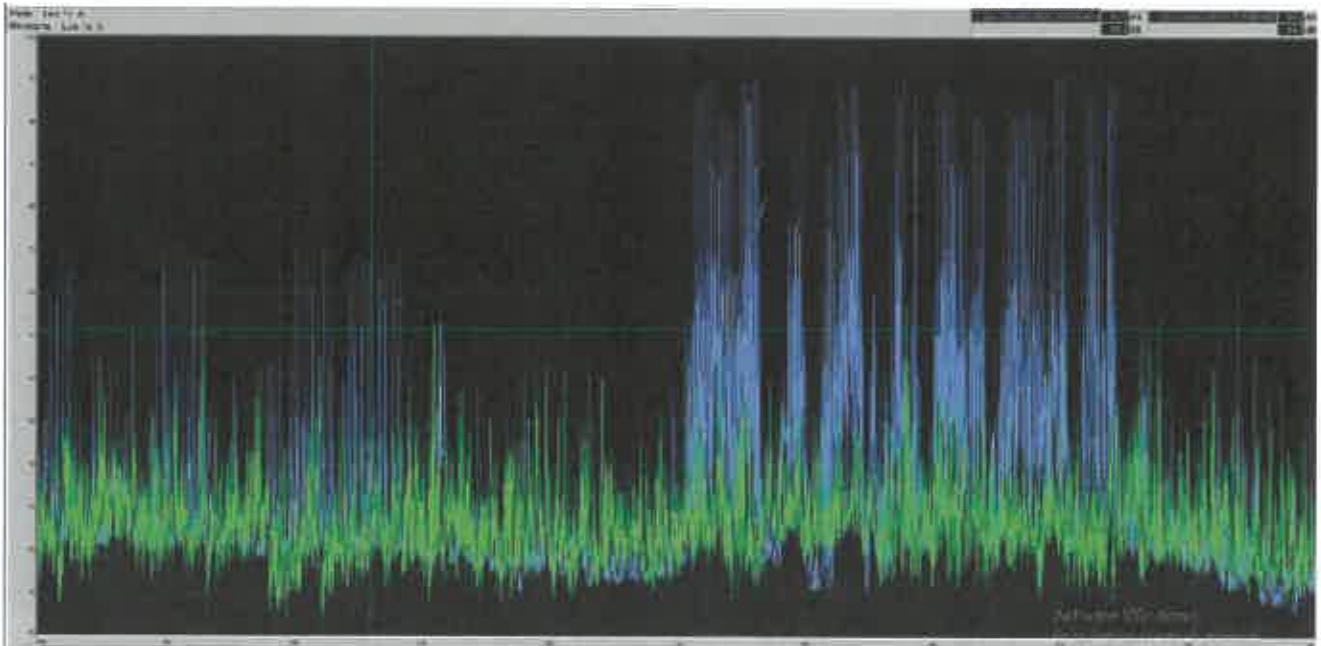
Ouverture du circuit : Mesures et Analyses réalisées selon méthode contrôle stipulée dans la norme NFS 31-010 et ce en 2 points simultanément : au dessus de la ligne d'arrivée du circuit et au centre de Ledenon.

Activité : autos  
Type : école de pilotage  
Nombre de véhicules moyen en piste : 4

## conditions météorologiques

États locaux	Température	Vent	Vitesse	Humidité	Pluie	Pluie (mm)	Pression
16h	15.8 °C 14.6 - 16.6	0 mm/h	7 km/h ref.14.8	80%		8.5 °C	1031.4 Pa
16h	13.8 °C 13.4 - 14.7	0 mm/h	7 km/h ref.14.4	88%		8 °C	1030.9 Pa
17h	14.8 °C 14.4 - 15.4	0 mm/h	7 km/h ref.16.8	88%		8.9 °C	1030.8 Pa
16h	15.0 °C 14.2 - 15.9	0 mm/h	7 km/h ref.14.8	87%		8.9 °C	1031.0 Pa
16h	14.9 °C 13.6 - 16	0 mm/h	7 km/h ref.15.8	88%		9 °C	1031.2 Pa
14h	13.8 °C 13.2 - 13.8	0 mm/h	7 km/h ref.12.8	77%		8.8 °C	1031.8 Pa
13h	11.4 °C 8.8 - 13.8	0 mm/h	4 km/h ref.8	88%		9.1 °C	1032.7 Pa
12h	8.5 °C 7.1 - 9.4	0 mm/h	0 km/h ref.8.1	88%		8.2 °C	1033.8 Pa
11h	7.1 °C 6.2 - 8.1	0 mm/h	4 km/h ref.8.8	100%		7.1 °C	1033.8 Pa
10h	8.2 °C 7.1 - 9.4	0 mm/h	0 km/h ref.7.8	88%		8.1 °C	1033.5 Pa
09h	8.7 °C 4.8 - 8.7	0 mm/h	0 km/h ref.4.7	100%		8.7 °C	1033.2 Pa
08h	4.9 °C 4.3 - 5.1	0 mm/h	4 km/h ref.8.8	88%		4.8 °C	1032.5 Pa

**ÉVOLUTIONS TEMPORELLES comparées : mesures de bruit au niveau de la ligne d'arrivée et au centre de Ledenon (rue des 4 vents)**  
 \_ en bleu : niveau de bruit enregistré au dessus de la ligne d'arrivée  
 \_ en jaune : niveau de bruit enregistré au centre de Ledenon (rue des 4 vents)







JOURNEE DU **26/02/2021**

Ouverture du circuit : Mesures et Analyses réalisées selon méthode contrôle stipulée dans la norme NFS 31-010 et ce en 2 points simultanément : au dessus de la ligne d'arrivée du circuit et au centre de Ledenon.

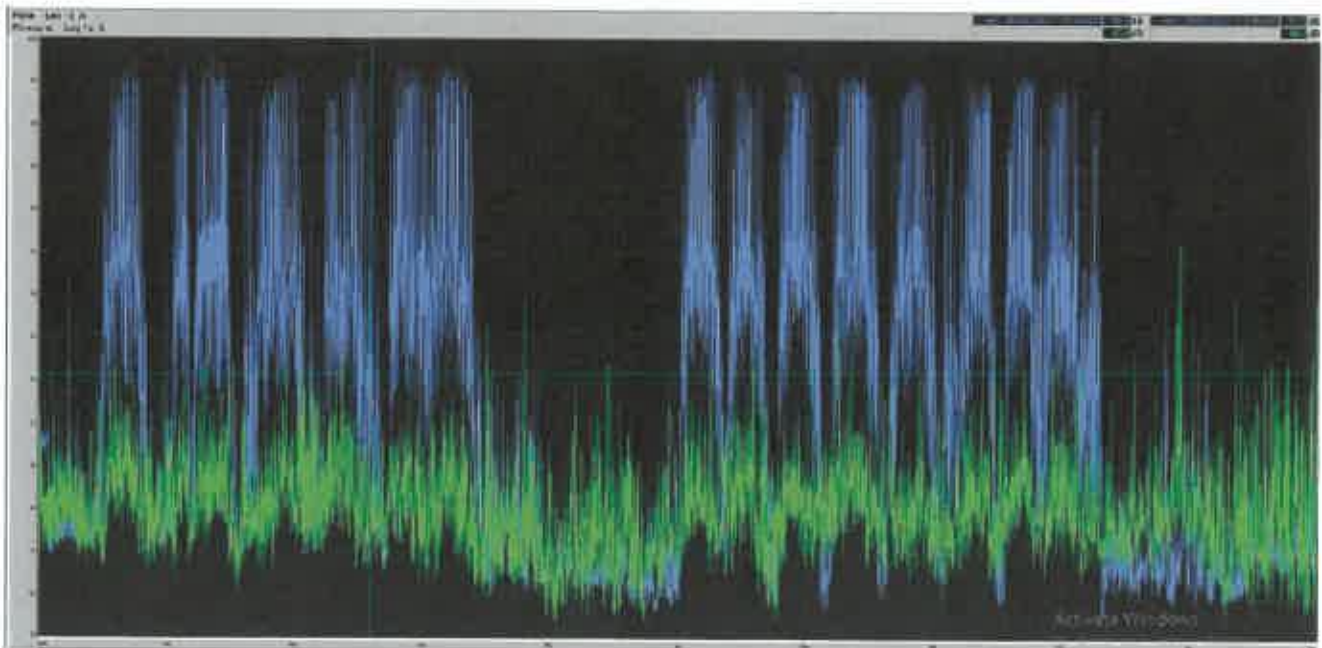
**Activité : autos**  
 Type : école de pilotage  
 Nombre de véhicules moyen en plate: 4

## conditions météorologiques

Heure locale	Température	Pluie	Vent	Humidité	Humidité	P. de rosée	Pression
19h	18.0 °C 17.7 - 18.3	0 mm/h	11 km/h rel. 23.4	41%	86	2.7 °C	1027.0hPa
18h	18.3 °C 18.1 - 18.5	0 mm/h	4 km/h rel. 8.8	40%	119	4.5 °C	1026.5hPa
17h	20.4 °C 20.0 - 20.8	0 mm/h	4 km/h rel. 14.8	34%	80.4 876	4 °C	1026.4hPa
16h	20.5 °C 20.1 - 20.9	0 mm/h	7 km/h rel. 18.2	30%	20.5 496	1.3 °C	1026.5hPa
15h	20.0 °C 19.7 - 20.3	0 mm/h	7 km/h rel. 18.8	34%	20 488	3.5 °C	1027.5hPa
14h	19.5 °C 19.2 - 19.8	0 mm/h	4 km/h rel. 14.4	42%	591	6.3 °C	1028.4hPa
13h	17.9 °C 17.7 - 18.1	0 mm/h	4 km/h rel. 14.8	51%	581	7.8 °C	1029.4hPa
12h	18.5 °C 18.4 - 18.6	0 mm/h	7 km/h rel. 12.8	61%	496	8.1 °C	1030.3hPa
11h	19.9 °C 19.8 - 20.0	0 mm/h	7 km/h rel. 10.4	72%	381	8.4 °C	1030.8hPa
10h	19.4 °C 19.3 - 19.5	0 mm/h	4 km/h rel. 14.8	80%	336	7.8 °C	1030.9hPa
09h	8.8 °C 8.8 - 8.8	0 mm/h	4 km/h rel. 7.8	99%	6.8	8.7 °C	1031.3hPa
08h	3.8 °C 3.7 - 3.9	0 mm/h	0 km/h rel. 3.8	87%	3.3	1.8 °C	1031.2hPa

## EVOLUTIONS TEMPORELLES comparées : mesures de bruit au niveau de la ligne d'arrivée et au centre de Ledenon (rue des 4 vents)

- \_ en bleu : niveau de bruit enregistré au dessus de la ligne d'arrivée
- \_ en jaune : niveau de bruit enregistré au centre de Ledenon (rue des 4 vents)





# CIRCUIT DE LEDENON MESURES DE BRUIT : RAPPORT JOURNALIER D'ACTIVITE

JOURNEE DU **27/02/2021**

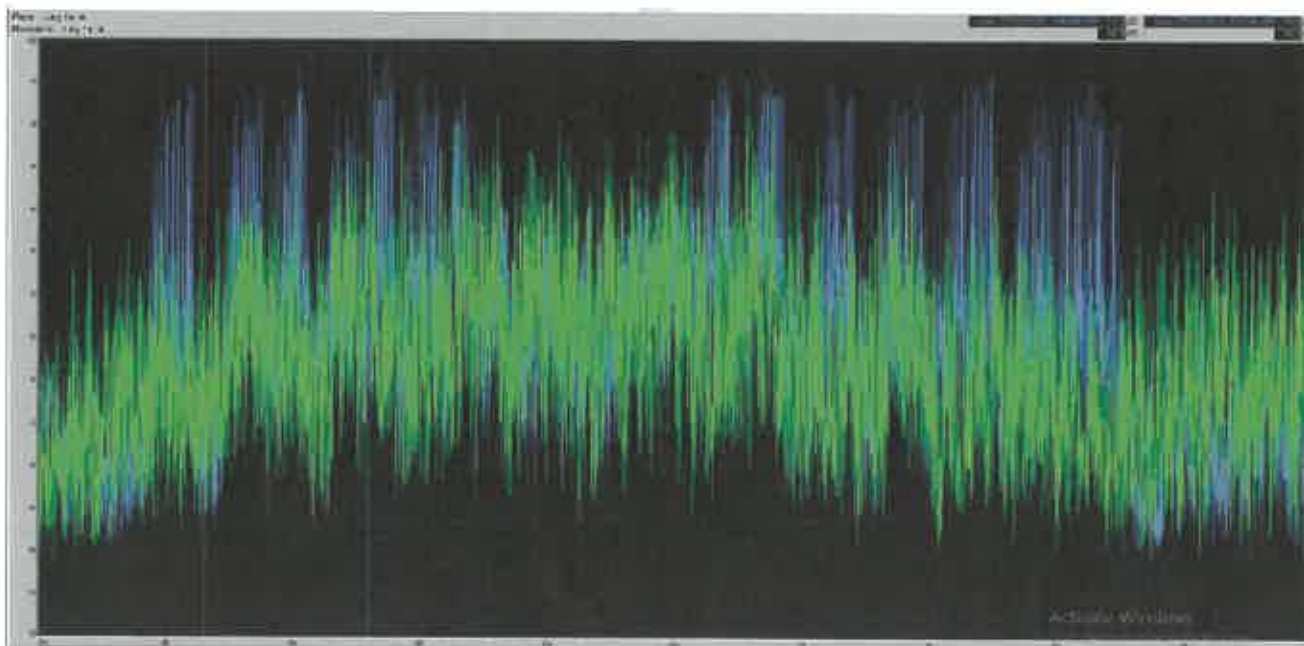
Ouverture du circuit : Mesures et Analyses réalisées selon méthode contrôle stipulée dans la norme NFS 31-010 et ce en 2 points simultanément : au dessus de la ligne d'arrivée du circuit et au centre de Ledenon.

Activité : autos  
Type : école de pilotage  
Nombre de véhicules moyen en piste: 4

## conditions météorologiques

Heure locale	Température	Pluie	Vent	Humidité	Dir. vent	Dir. soleil	Ensoleillement
18h	11.5 °C 11.0 - 12.0	0 mm/h	19 km/h ref: 26.3	59%		3.0 °C	1025.1 Pa J
18h	12.1 °C 11.1 - 13.1	0 mm/h	14 km/h ref: 48.3	58%	189	4.1 °C	1025.3 Pa J
17h	13.1 °C 12.0 - 14.2	0 mm/h	16 km/h ref: 44.6	54%	272	4 °C	1024.7 Pa J
16h	13.6 °C 12.5 - 14.7	0 mm/h	22 km/h ref: 48.4	53%	411	4.4 °C	1024.4 Pa =
15h	14.8 °C 13.6 - 16.0	0 mm/h	22 km/h ref: 46.3	50%	505	4.5 °C	1024.2 Pa L
14h	14.9 °C 13.7 - 16.1	0 mm/h	22 km/h ref: 62.3	51%	701	4.8 °C	1024.0 Pa =
13h	14.4 °C 13.2 - 15.6	0 mm/h	29 km/h ref: 64.4	54%	859	5.3 °C	1024.4 Pa L
12h	14.8 °C 13.7 - 16.0	0 mm/h	16 km/h ref: 48.7	55%	484	6.1 °C	1024.7 Pa J
11h	15.9 °C 14.7 - 17.1	0 mm/h	16 km/h ref: 42.5	59%	381	4.9 °C	1024.0 Pa L
10h	11.4 °C 10.2 - 12.6	0 mm/h	11 km/h ref: 25.9	61%	105	4.1 °C	1024.5 Pa J
09h	9.2 °C 8.0 - 10.4	0 mm/h	4 km/h ref: 17.9	63%	9.2	2.1 °C	1024.7 Pa L
08h	9.0 °C 7.8 - 10.2	0 mm/h	7 km/h ref: 27.4	58%	7.9	1.3 °C	1024.9 Pa L

**EVOLUTIONS TEMPORELLES comparées : mesures de bruit au niveau de la ligne d'arrivée et au centre de Ledenon (rue des 4 vents)**  
 \_ en bleu : niveau de bruit enregistré au dessus de la ligne d'arrivée  
 \_ en jaune : niveau de bruit enregistré au centre de Ledenon (rue des 4 vents)



# CIRCUIT DE LEDENON MESURES DE BRUIT : RAPPORT JOURNALIER D'ACTIVITE



JOURNEE DU **28/02/2021**

Ouverture du circuit : Mesures et Analyses réalisées selon méthode contrôle de 9h à 12h30 et de 14h à 17h30  
 Mesures et Analyses réalisées selon méthode stipulée dans la norme NFS 31-010 et ce en 2 points simultanément : au dessus de la ligne d'arrivée du circuit et au centre de Ledenon.

Activité : autos  
 Type : école de pilotage  
 Nombre de véhicules moyen en piste: 4

## conditlons météorologiques

Heure locale	Température	Vent	Humidité	Visibilité	Pluie	Ensoleillement	Pression
19h	12.9 °C 10.3 → 15.5	0 mm/h ↙	4 km/h rel.18.7	70%	11	7 °C	1026.3hPa ↘
18h	13.6 °C 10.8 → 16.7	0 mm/h ↗	11 km/h rel.28.8	63%	153	6.9 °C	1027.8hPa ↘
17h	14.4 °C 10.8 → 18.2	0 mm/h ↕	18 km/h rel.38.8	60%	189	6.7 °C	1027.8hPa ↘
16h	15.1 °C 10 → 19.2	0 mm/h ↘	16 km/h rel.37.4	62%	180	7.9 °C	1027.4hPa ↘
15h	15.8 °C 14.8 → 16.7	0 mm/h ↗	11 km/h rel.28	60%	301	7.8 °C	1027.5hPa ↘
14h	16.4 °C 15.2 → 16.7	0 mm/h ↗	14 km/h rel.24.1	61%	203	7.8 °C	1027.9hPa ↘
13h	15.5 °C 14.3 → 16.2	0 mm/h ↙	7 km/h rel.18.1	67%	438	7 °C	1028.3hPa ↘
12h	14.7 °C 13.8 → 14.7	0 mm/h ↙	7 km/h rel.18.1	68%	285	4.9 °C	1028.7hPa ↘
11h	12.8 °C 10.3 → 15.2	0 mm/h ↙	7 km/h rel.28	60%	280	5 °C	1028.8hPa ↘
10h	10.8 °C 8.8 → 12.8	0 mm/h ↘	11 km/h rel.28.8	58%	155	2.8 °C	1028.2hPa ↘
09h	8.9 °C 6 → 10.9	0 mm/h ↙	7 km/h rel.22.8	60%	7.8	3.2 °C	1028.0hPa ↘
08h	8.0 °C 7.0 → 8.8	0 mm/h ↘	14 km/h rel.40	66%	6.6	1.8 °C	1027.2hPa ↘

## EVOLUTIONS TEMPORELLES comparées : mesures de bruit au niveau de la ligne d'arrivée et au centre de Ledenon (rue des 4 vents)

- \_ en bleu : niveau de bruit enregistré au dessus de la ligne d'arrivée
- \_ en jaune : niveau de bruit enregistré au centre de Ledenon (rue des 4 vents)

